

Trolltind

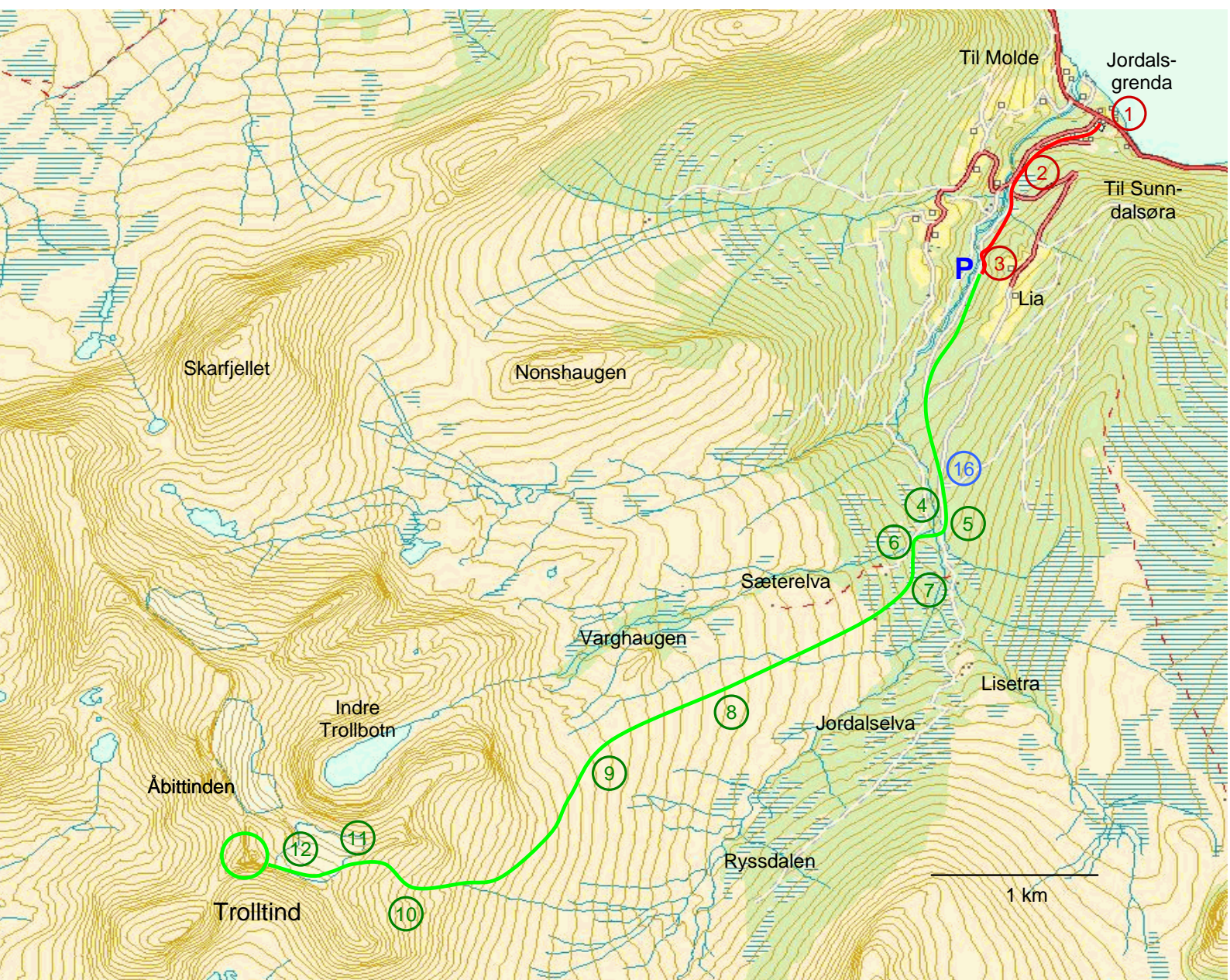
Jordalsgrenda



Navn	Trolltind
Vår vurdering	★★★★★
Sted	Jordalsgrenda
Timer samlet	6
Total stigning	1220 meter
Utsikt	★★★★★
Finne veien	Lett i fint vær
Nedkjøring	To bratte bakker
Luftig	I topp-partiet
Anbefalt utstyr	Ski med stålskanter og feller
Kartreferanse	1420 III Sunndalsøra

På Trolltind (1340 moh) finner vi en alpin topp og flotte nedkjøringer.

Første delen består av rolige fem hundre høydemeter. Deretter må du jobbe i tunge motbakker. Den aller siste biten tar de fleste til fots.



Avkjøring fra hovedveien.

Kjørebeskrivelse

Fra Molde kjører du mot Sunndalsøra. Passér Eidsvåg. Rett etter Skrøtunnelen kommer du til Jordalsgrenda. Her kjører du over brua og tar av fra hovedveien mot høyre (1). 500 m senere skal du til venstre (ikke over brua) og like etterpå til høyre (2). Kjør så langt veien er åpen/fri for snø og parker på den brede anleggsveien (3).



Til venstre før brua, deretter til høyre.



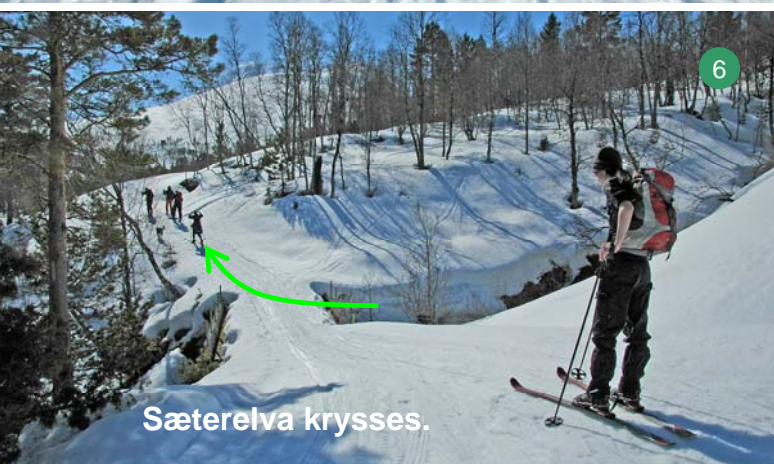
Parkering og turstart.



Til høyre når du ser brua.



Over brua og følg traktorveien mot venstre.



Sæterelva krysses.



Noen hundre meter etter Sæterelva tar du opp til høyre.

Rutebeskrivelse

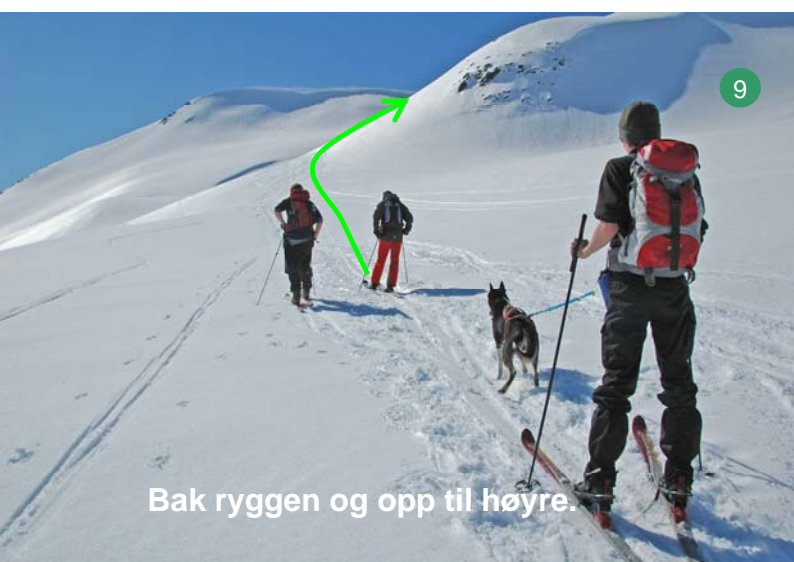
Følg den brede anleggsveien oppover langs venstre (østre) side av elva (3, forrige side). Når du skimter ei bru, skal du til høyre der veien deler seg (4). ▲ Gå over brua og til venstre på en traktorvei (5). Ikke følg den brede traseen som går rett fram.

Du krysser Sæterelva på ei lita bru (6). Noen hundre meter etter brua tar du opp til høyre (7).

Oppe på platået ser du toppmassivet (8), men du skal gå lenge ennå før du ser selve toppen. Gå mot venstre del av toppmassivet.



Mot venstre side av toppmassivet.



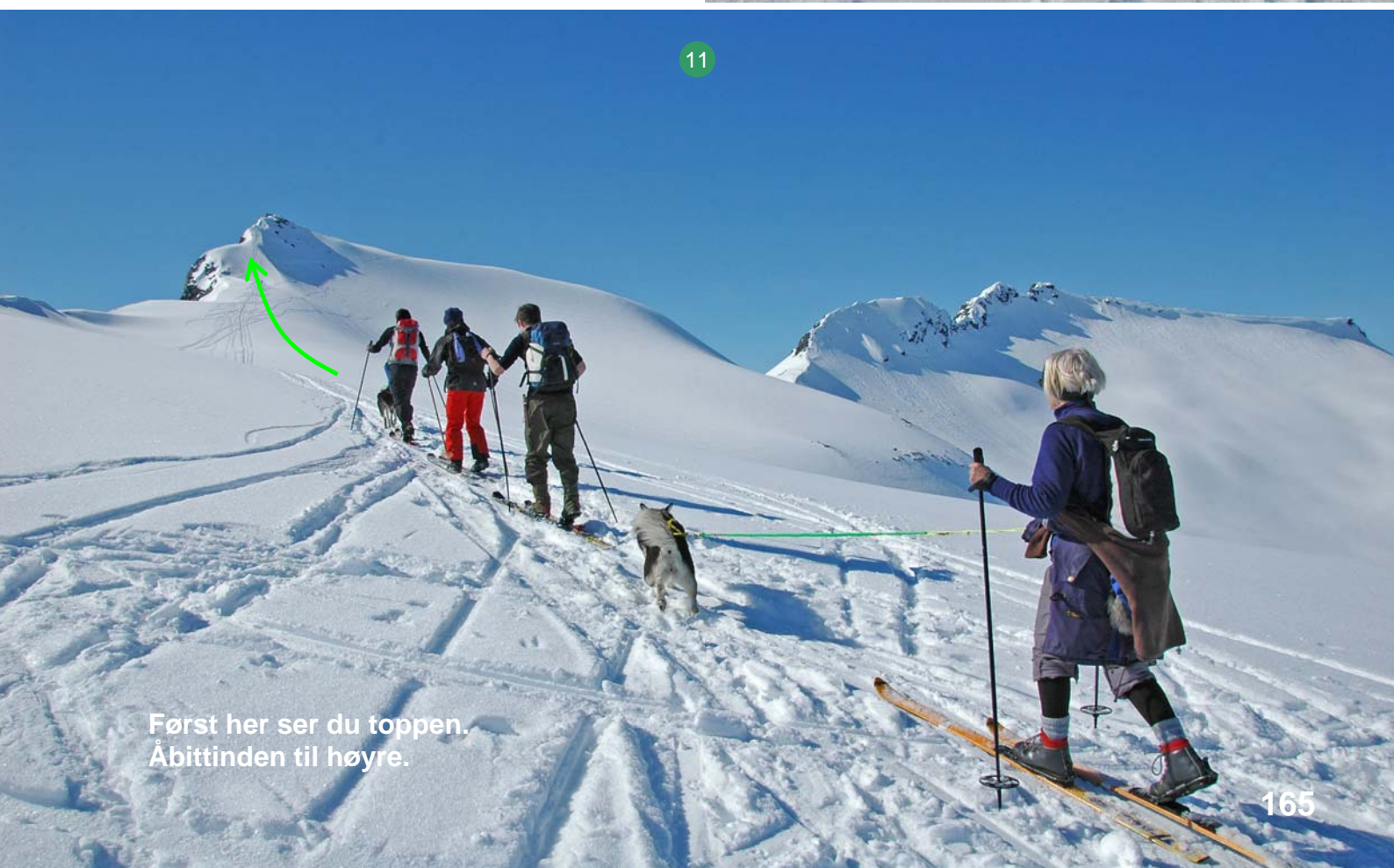
Bak ryggen og opp til høyre.

Forbi Varghaugen (se kartet) blir terrenget brattere. Da går du inn bak ryggen i midten og opp dalen til høyre bak ryggen (9). Her er turens bratteste stigning - bortsett fra selve toppen. Flott utsikt til *Ryssdalsnebb* (10).

Vel oppe på en ny rygg fortsetter du på denne oppover mot venstre. Først nå ser du Trolltinden (11). Gå rett mot toppen, på høyre side av ryggen.



Tunge stigninger med *Ryssdalsnebb* bak.



Først her ser du toppen. Åbittinden til høyre.



12

Femten meter
fra toppen.



15

Den som intet satser, intet vinner.

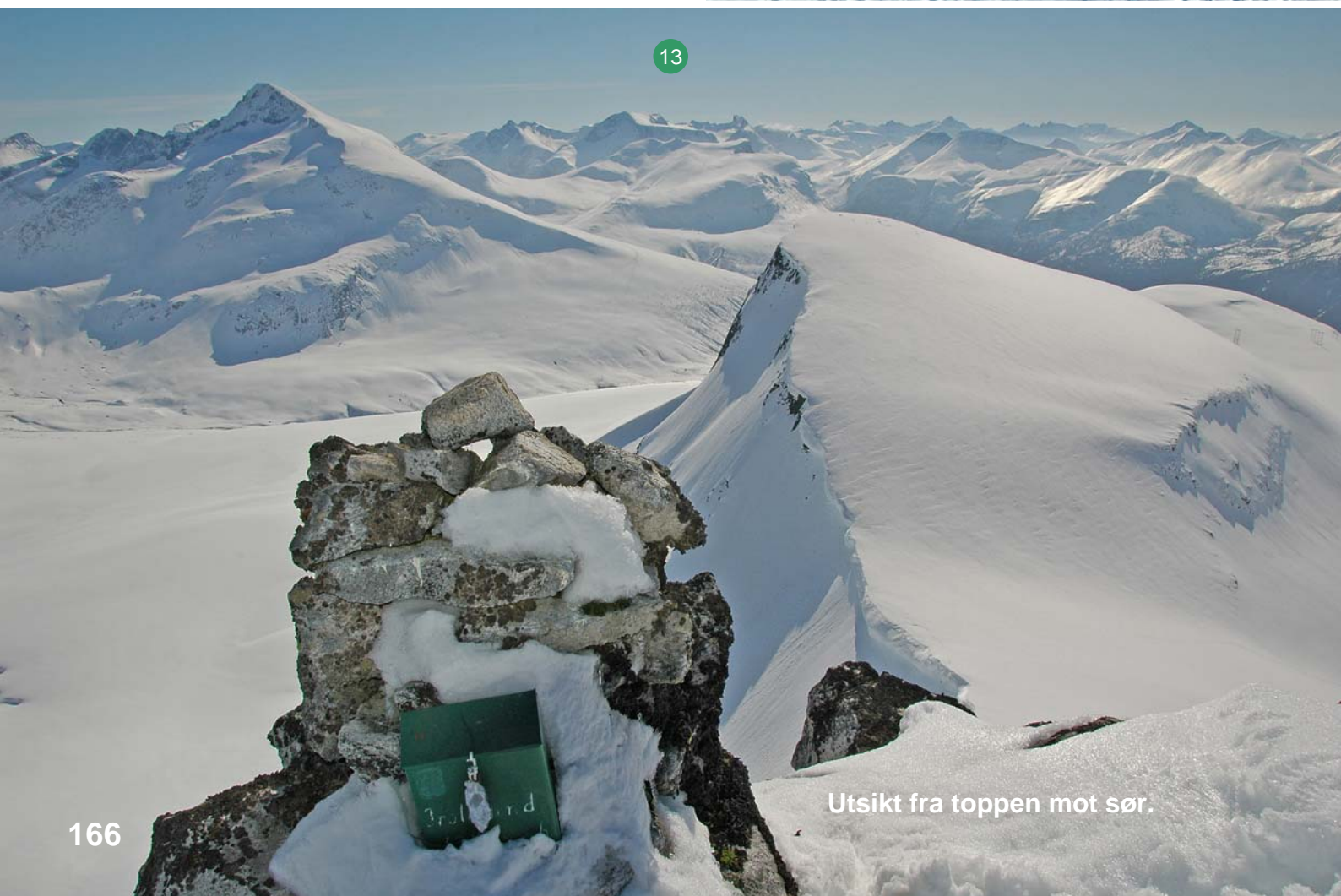
Enkelte runder på ski mot høyre, men de fleste går siste delen rett opp til fots (se turens tittelbilde). Den siste stigningen er bratt og luftig (12). Flott utsikt fra toppen mot Romsdalsalpene i sør (13)

Retur samme vei som opp (14 - neste side). Når solinnstrålingen avtar utover ettermiddagen kan snøoverflaten fryse. I så fall blir nedkjøringen ekstra krevende (15). Nær parkeringsplassen skal du til venstre (16).



16

Til venstre her. Lia gård er til høyre.



13

Utsikt fra toppen mot sør.



Ned fra toppen. I horisonten ser du *Dronningkrona* og *Kongskrona*.